

FOUGERES SOLIDARITE **Une Association** **Deux Activités**

Un Chantier d'insertion
ATELIER DE LA ROULAIS

Une Epicerie Sociale
Partenaire Banque Alimentaire

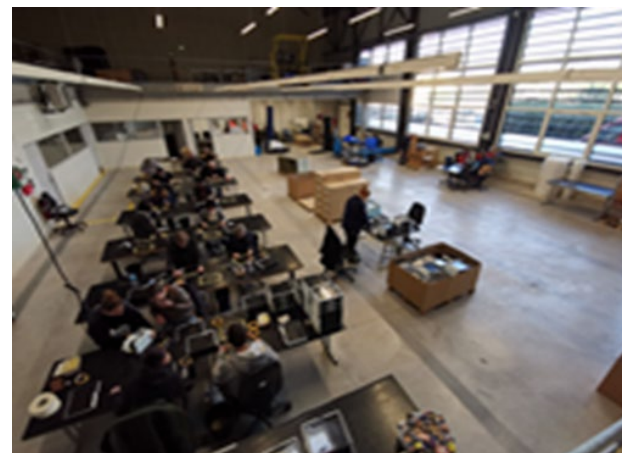




FOUGÈRES SOLIDARITÉ

L'ATELIER DE LA ROULAIS

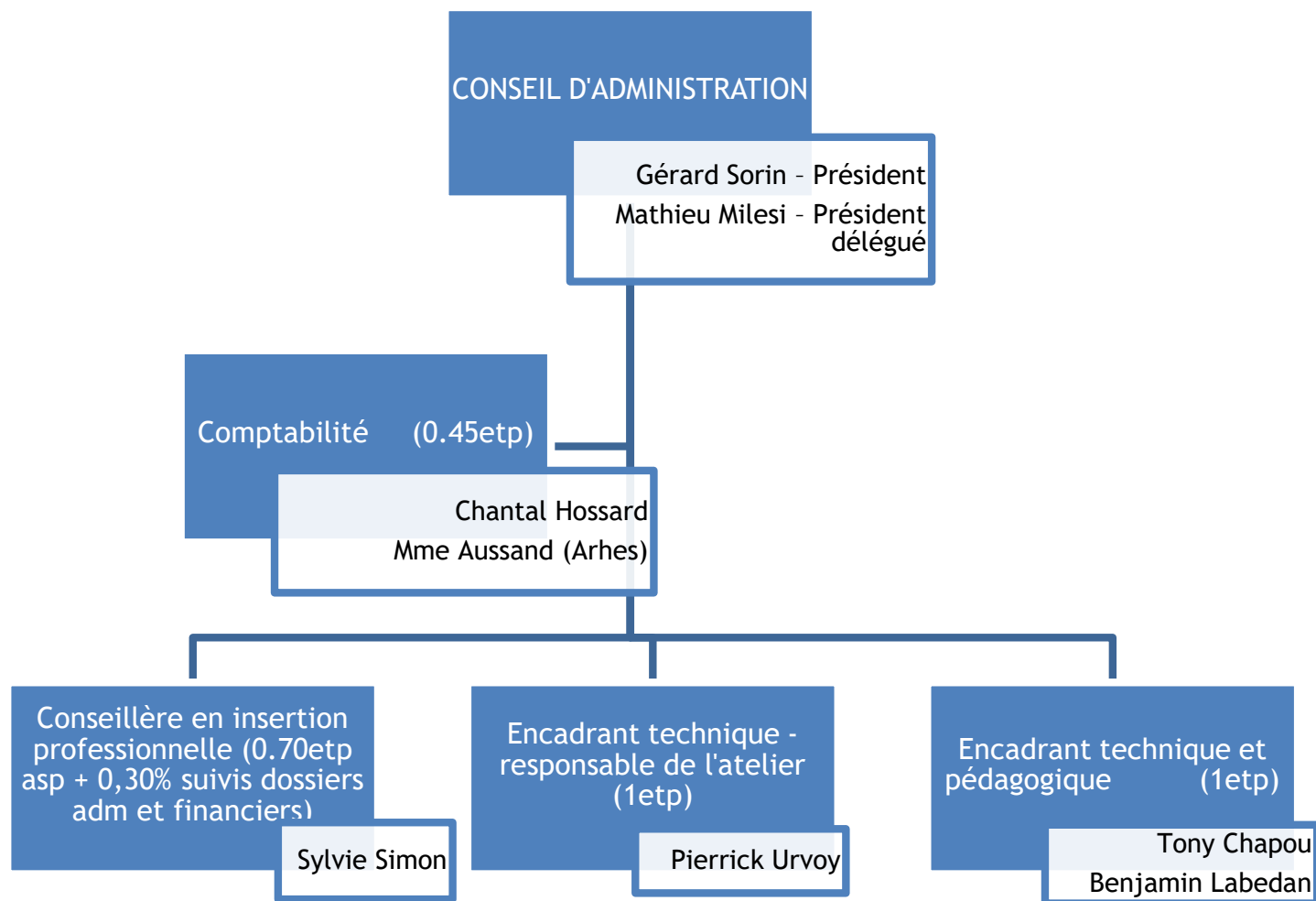






FOUGÈRES SOLIDARITÉ

L'ORGANIGRAMME 2021



LE PERSONNEL DE L'ACI

- ◉ 1 Secrétaire - Comptable (0,45% ETP):
- ◉ *Mme Chantal Hossard, puis le groupe Arhes a détaché Manuela Aussand pour assurer l'enregistrement comptable, et le versement des salaires*
- ◉ 1 Encadrant technique pédagogique et social - Responsable Atelier :
- ◉ *M. Pierrick URVOY, Ses missions :*
- ◉ L'accueil et le suivi des publics orientés par les différents partenaires
- ◉ La gestion de l'activité (prospection et suivi de la sous-traitance...)
- ◉ la relation avec les différents partenaires (entreprises, pole emploi)
- ◉ 1 Encadrant technique pédagogique et social :
- ◉ *M. Tony Chapou (jusqu'en septembre 2021), puis M. Benjamin Labedan*
- ◉ la gestion de l'activité de l'atelier avec le responsable
- ◉ les relations avec les entreprises
- ◉ l'encadrement pédagogique, l'accueil des nouveaux salariés,
- ◉ la prise en charge des bénéficiaires, gestion des présences/absences.
- ◉ 1 Accompagnatrice socio professionnelle :
- ◉ *Mme Sylvie SIMON (35 h hebdomadaires du lundi au vendredi).*
- ◉ Ses missions : 0.70% ETP Accompagnement, 0.30% ETP administratif et financier
- ◉ le recrutement des salariés en CDDI avec un encadrant technique
- ◉ l'aide à la formalisation d'un projet professionnel
- ◉ l'élaboration et le suivi des dossiers ASP, FSE, Direccte, C.D.35, AG, dialogue de gestion

2021 : des ateliers mis en place



Sport et santé : Marche nordique



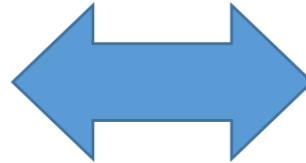
Visite du centre culturel de Fougères

UN PARCOURS pour la satisfaction de toutes et tous:

POUR LES SALARIES(-ES)

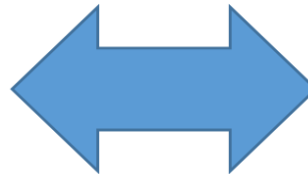
POUR NOS CLIENTS

Un projet
professionnel à
définir



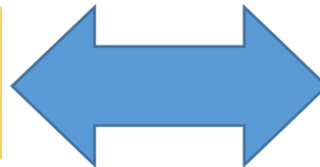
Un suivi des activités
Un travail minutieux

Des entretiens et
bilans pour lever les
freins à l'emploi



Un encadrement
technique
Vigilance sécurité
formations

Périodes de stage
Modules de formation



Améliorations continues
Compétences acquises

Sorties en
emploi et/ou
formations

Adaptation en
flux tendu

Qui sommes-nous ?

L'Atelier
de La Roulais



2021

Atelier Chantier d'Insertion
qui emploie des salariés
ayant des difficultés à
retrouver un emploi stable,

16 ETP réalisé pour 16,40
ETP conventionné

- ❖ 44 personnes
- ❖ 20 Femmes / 24 Hommes
- ❖ 61 % + de 2 ans d'inscription à Pôle Emploi
- ❖ 60% minima (dont 55% RSA socle, 21% ASS, 8% AAH)
- ❖ 38,63% de + 50 ans / 6,80% ont - 26 ans
- ❖ Personnes n'ayant pas le permis : 43,18%
- ❖ 15,90% ayant une RQTH

Un parcours de 2 ans

Un contrat initial de 4 mois

26h/semaine soit 112,67h/mois

Du lundi au jeudi

3 équipes mixtes

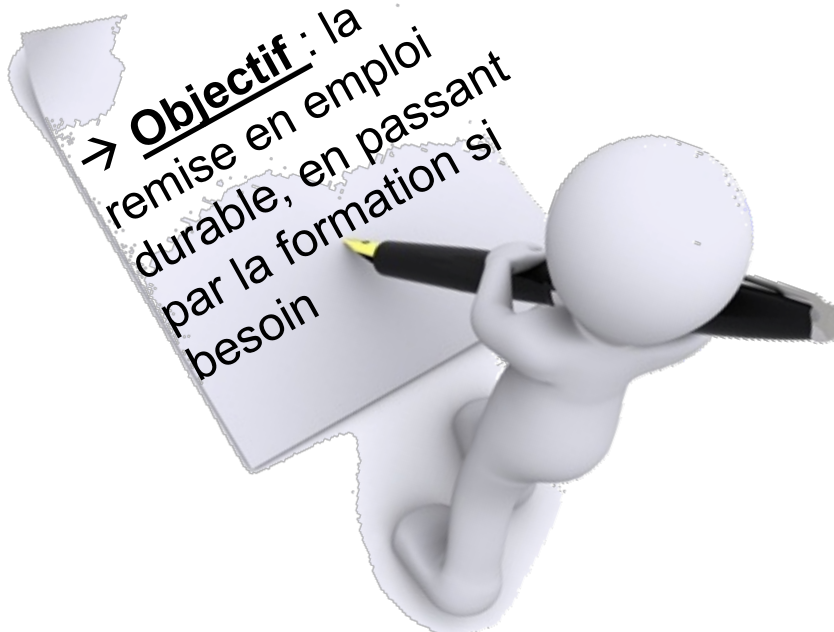
Un encadrement technique et pédagogique

Activités de sous-traitance industrielle

Une salle de restauration et boissons

Un accompagnement socioprofessionnel

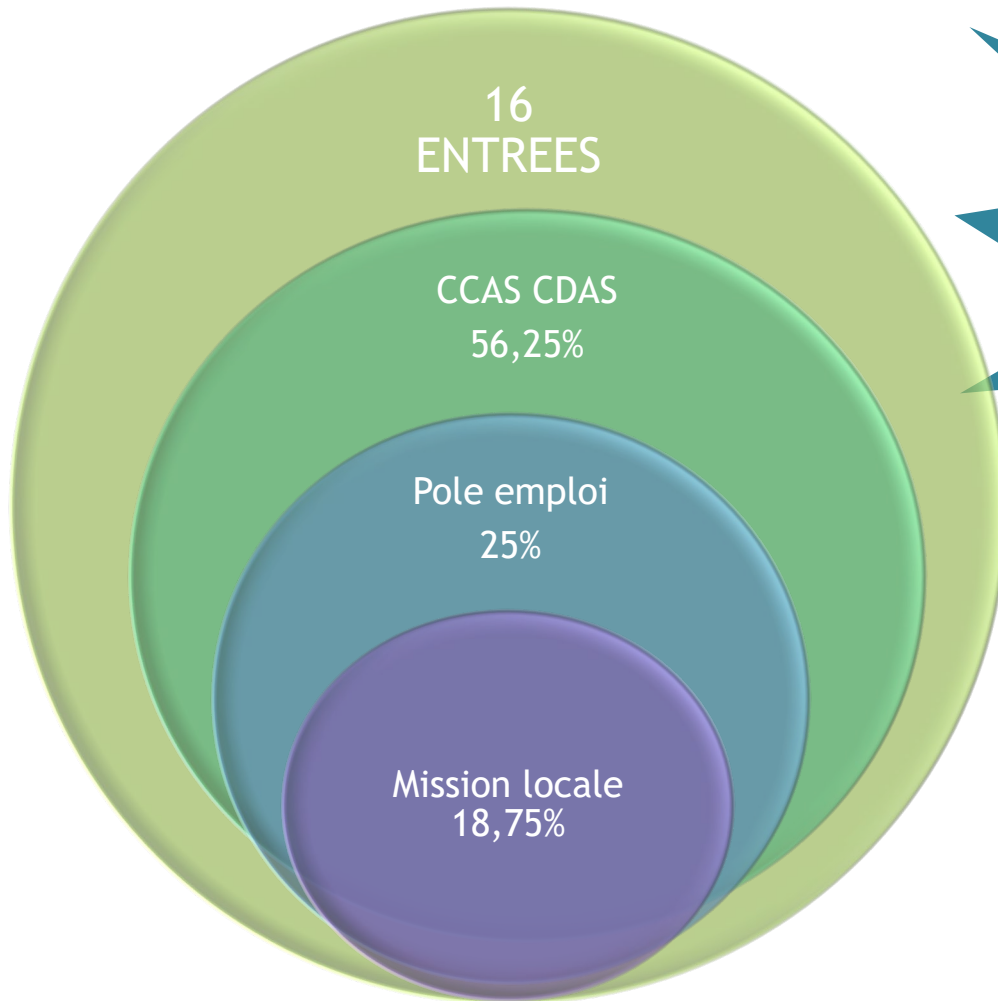
→ **Objectif** : la
remise en emploi
durable, en passant
par la formation si
besoin



Que faisons-nous?



Prescription des partenaires



- 41 candidatures
reçues
- 16 nouvelles
entrées en 2021



Accompagnement

Ateliers : budget, CPF, simulation d'entretien, TRE

Ateliers : gestion des déchets, initiation au code de la route

Ateliers Sport et santé: 1/mois pour 6 à 8 personnes (hors mesures sanitaires)

Formations : SST, valoriser son image, CACES, 5 jours pour entreprendre, compétences numériques/ Uniformation - PIC.IAE

PMSMP (10) de 1 à 4 semaines, pour 9 salariés

Visites : Ateliers du Douet, Centre culturel, Bamarec (16 personnes)

Formation numérique et remises à niveau savoirs de base (19 personnes)

Accompagnement

Les principaux freins :

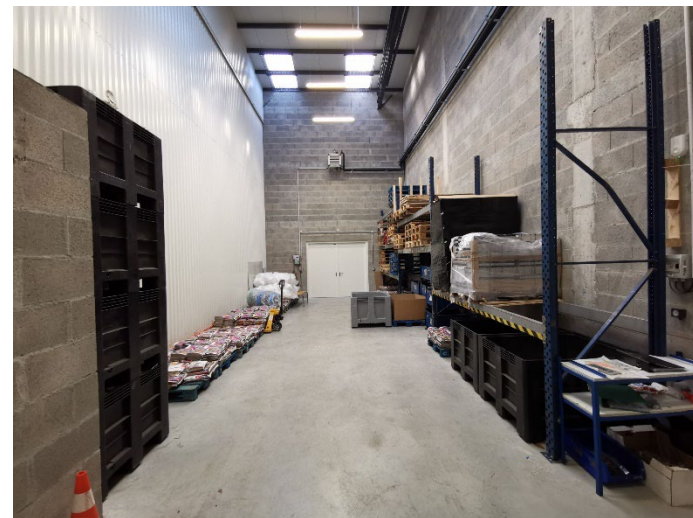
- ⦿ Faible mobilité
- ⦿ Peu de ressources
- ⦿ Femmes seules avec enfants
- ⦿ Santé physique et psychologique
- ⦿ Age (+ 50 ans)
- ⦿ Pas de projet professionnel
- ⦿ Faible niveau de formation

Autonomie réduite

- ⦿ Entretiens individuels avec les salariés (tous les 15 jours, et à la demande)
- ⦿ Ateliers collectifs : CV, CPF, enquêtes professionnelles,
- ⦿ Informations des partenaires (info coll, job dating, visites ...)
- ⦿ Formations proposées selon les projets

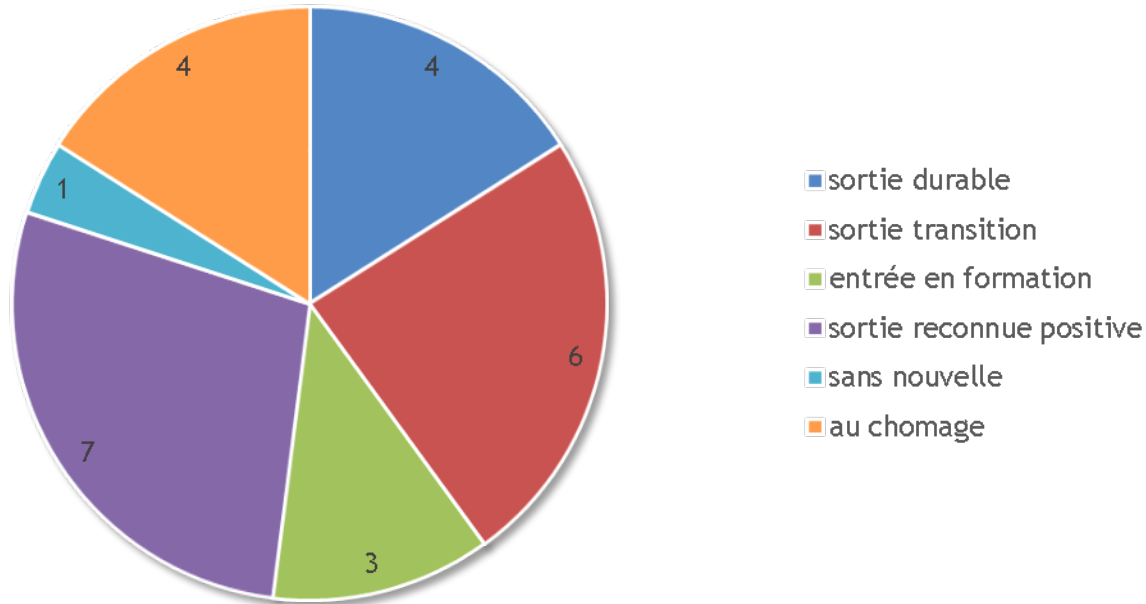
14 entretiens / semaine

Avec quels outils ?



76,19 % de sorties dynamiques en 2021 (21 sorties retenues/23)

Répartition des sorties



2 CDD + de 6 mois hors IAE + 2 création d'activité

6 cdd de – 6 mois ou Intérim

3 Entrées en formation qualifiante

7 autres sorties reconnues comme positives (actions de formation et d'accompagnement, valorisées)

Autres sorties :

1 sans nouvelle,

4 personnes sorties « au chômage » :

Le 1^{er} trimestre 2022

EFFECTIF :

20 salariés fin mars,
dont 11 Femmes et 9 Hommes

8 recrutements effectués,

MOUVEMENTS :

6 DEPARTS

+

**8 recrutements prévus au
2^e semestre 2022**

L'ACCOMPAGNEMENT :

Les entretiens et bilans

5 PMSMP

Formations :

culture numérique, Caces, SST

Visites :

Entreprises, centre de
formation, forum emploi

PROJETS :

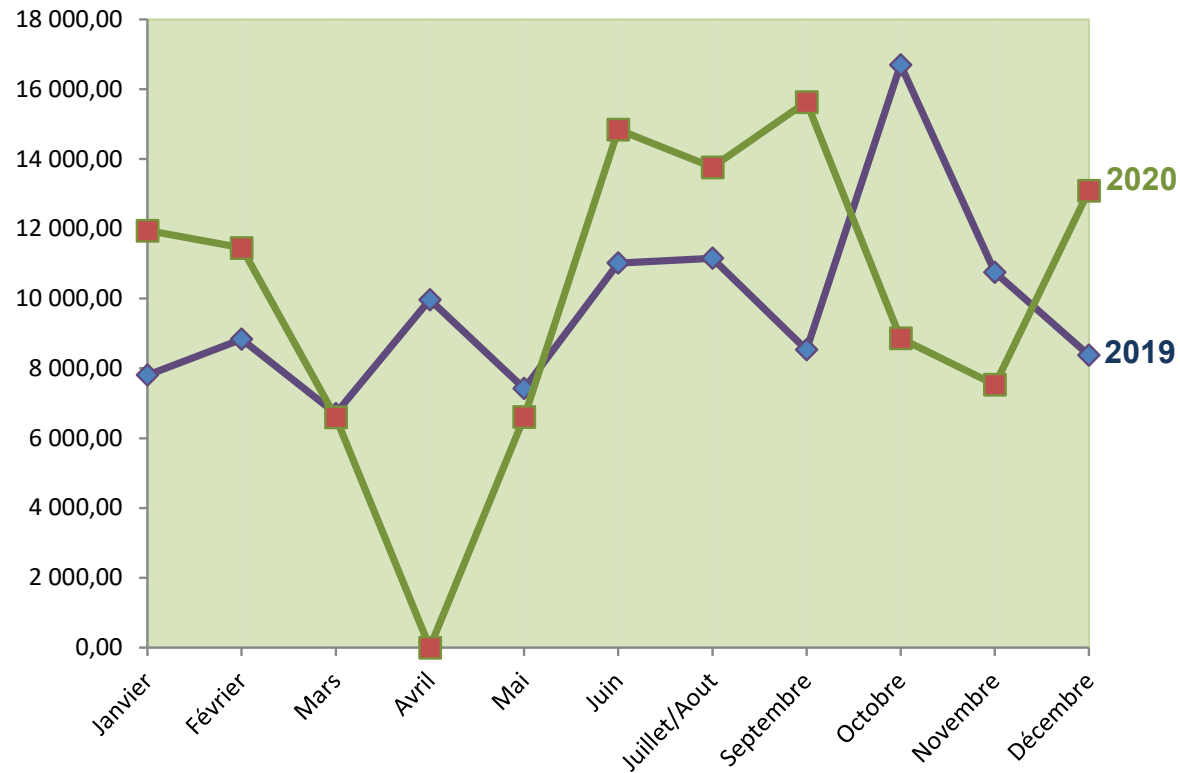
Mise en place d'ateliers
thématiques : environnement,
recyclage / encadrants
ateliers collectifs :

Atelier code de la route

Atelier budget

Atelier « sport, santé et bien
être »

Production et chiffre d'affaires

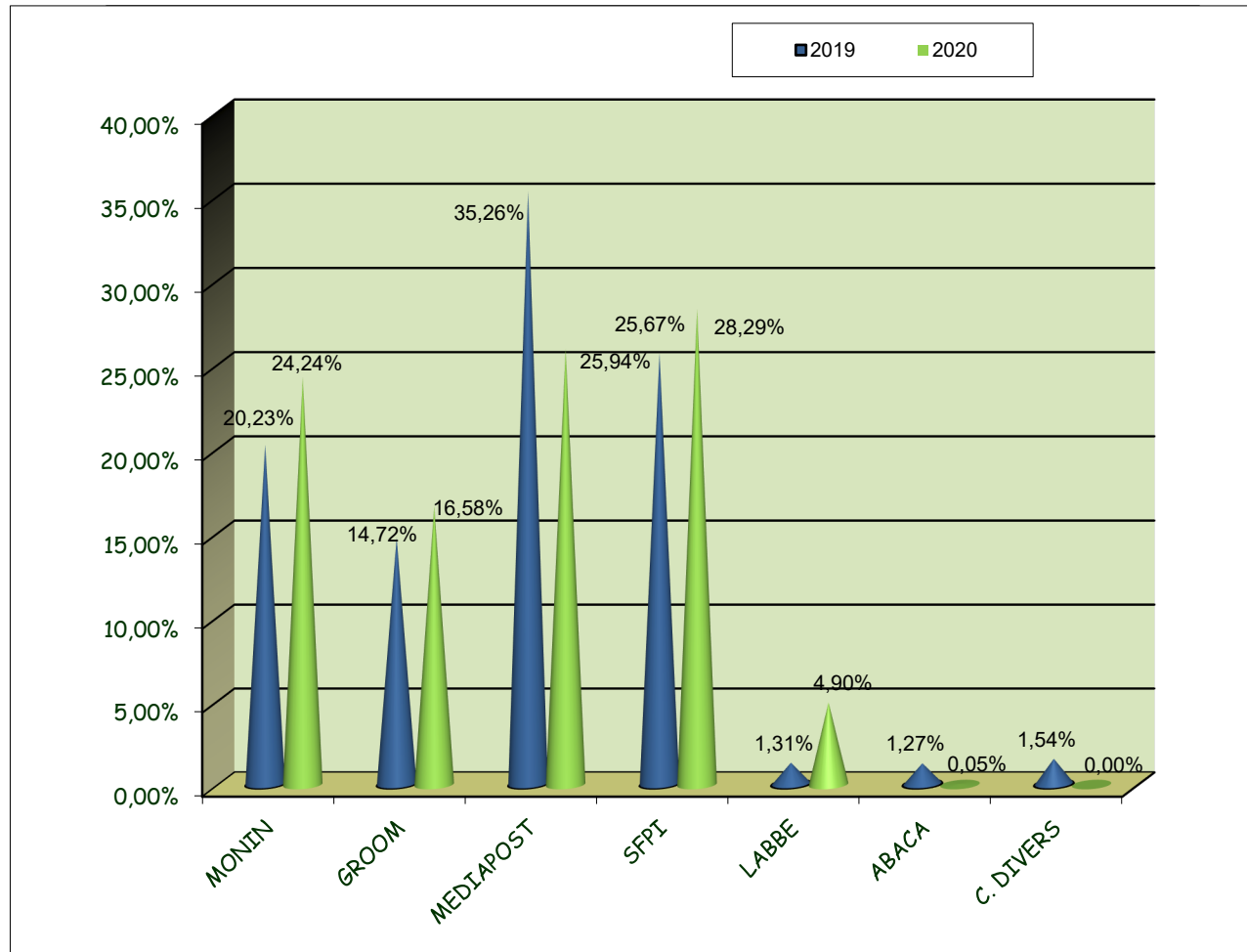


CA 2019 : 107 284.36

CA 2020 : 110 355.10€

production et chiffre d'affaires

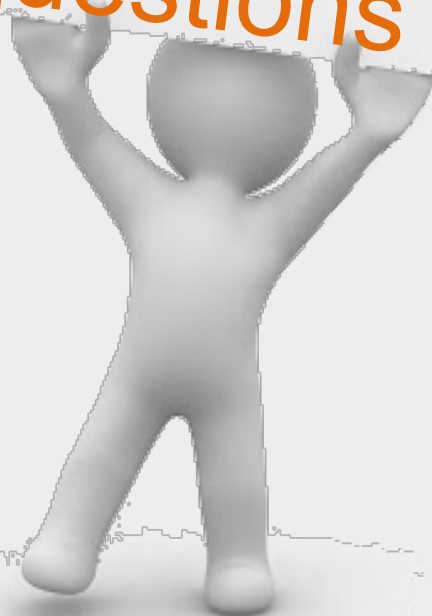
6 clients restent fidèles au chantier d'insertion, dont 2 principaux :
SFPI et MEDIAPOST





FOUGÈRES SOLIDARITÉ

Avez-vous
des
questions ?



Fougères





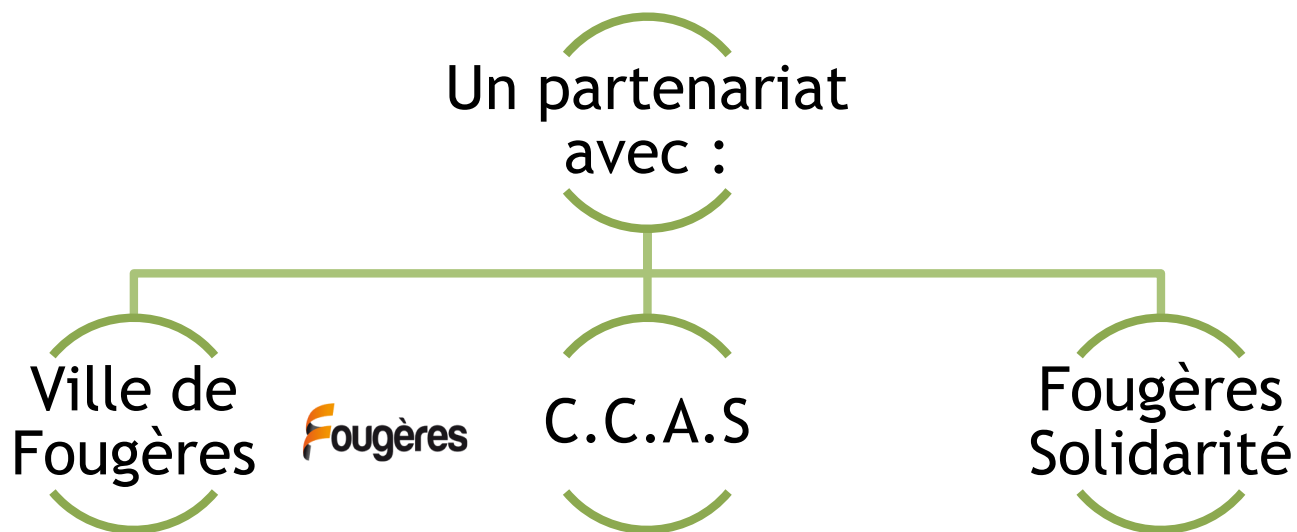
FOUGÈRES SOLIDARITÉ



EPICERIE SOCIALE



Partenariat



- Le CCAS gère les conditions d'accès à l'Épicerie Sociale
- Fougères Solidarité gère le fonctionnement et l'approvisionnement

Fougères Solidarité bénéficie du renouvellement de son habilitation régionale au titre de l'Aide Alimentaire pour une durée de 10 ans

Bénévoles 2021

Accueil du public et logistique (20 personnes)

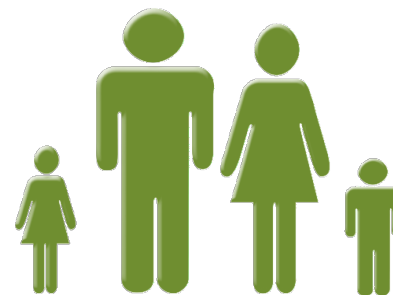
214 bénévoles pour la Collecte annuelle de la banque alimentaire dans les supermarchés



Repas de Noël des bénévoles décembre 2021

Bénéficiaires en 2021

Une augmentation de 9 %
des inscriptions en 2021
par rapport à 2020



374 familles
inscrites



Soit 830
personnes



171 nouvelles
familles
inscrites

7 243 passages
bénéficiaires



Approvisionnement

Fournisseurs :

Ramasse des
supermarchés

Dotation
banque
alimentaire

Dons des
particuliers lors
des collectes

Achats

Dons
entreprises et
associations

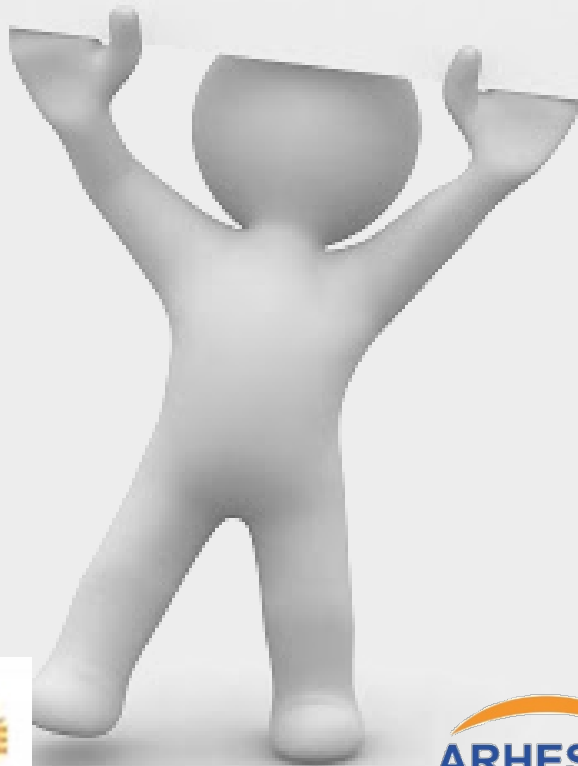
→ Dons des associations : AMAP (dont de paniers solidaires non récupérés)

Distribution

94 demi- journées
d'ouverture en 2021
(mardi et jeudi)

70 003 kg de denrées
distribuées (avec majorité
de produits laitiers et
produits sucrés et salés)

MERCI POUR
VOTRE
ATTENTION



FOUGÈRES SOLIDARITÉ


ARHES.pf
groupe

 **Fougères**

